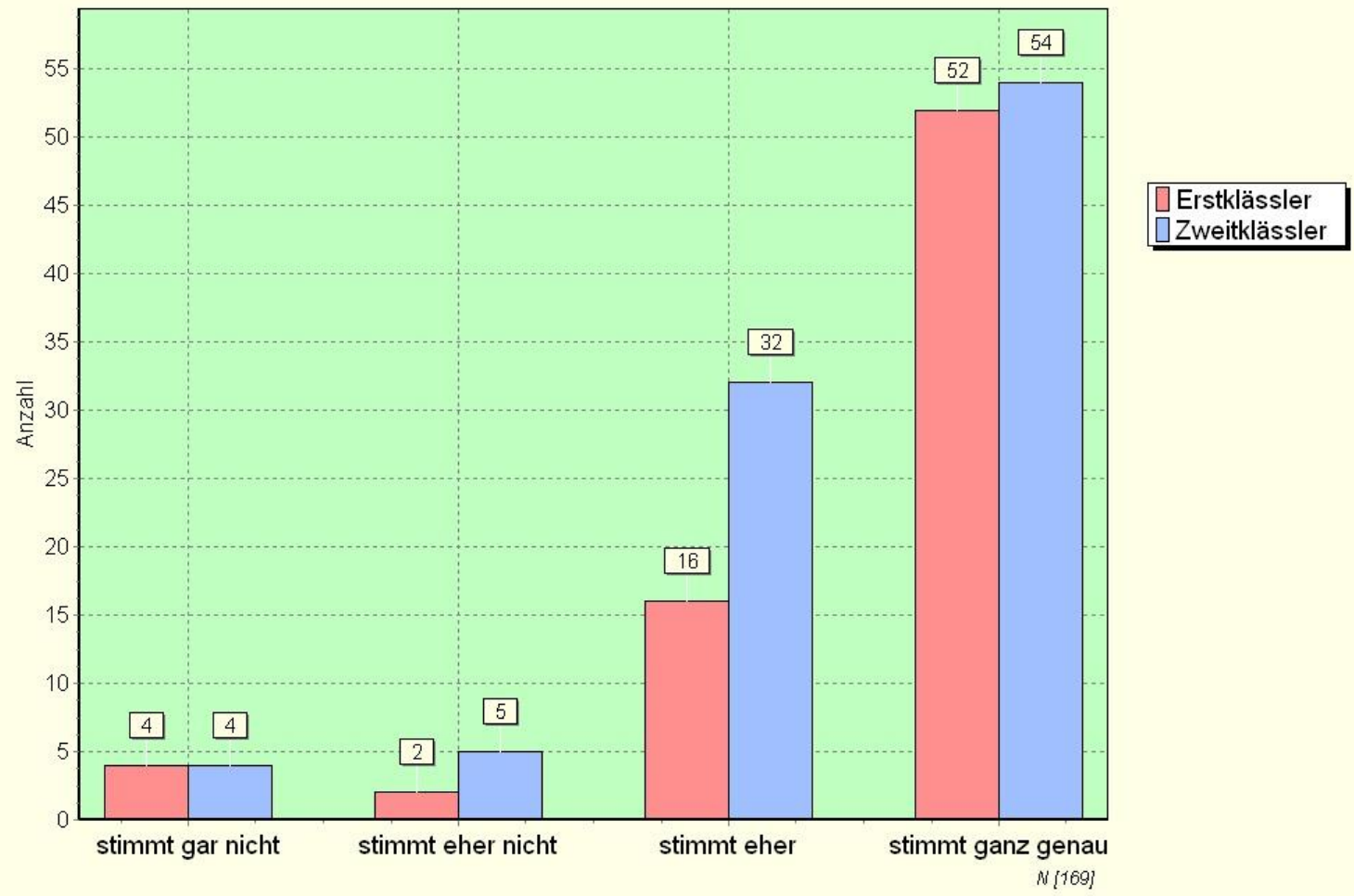




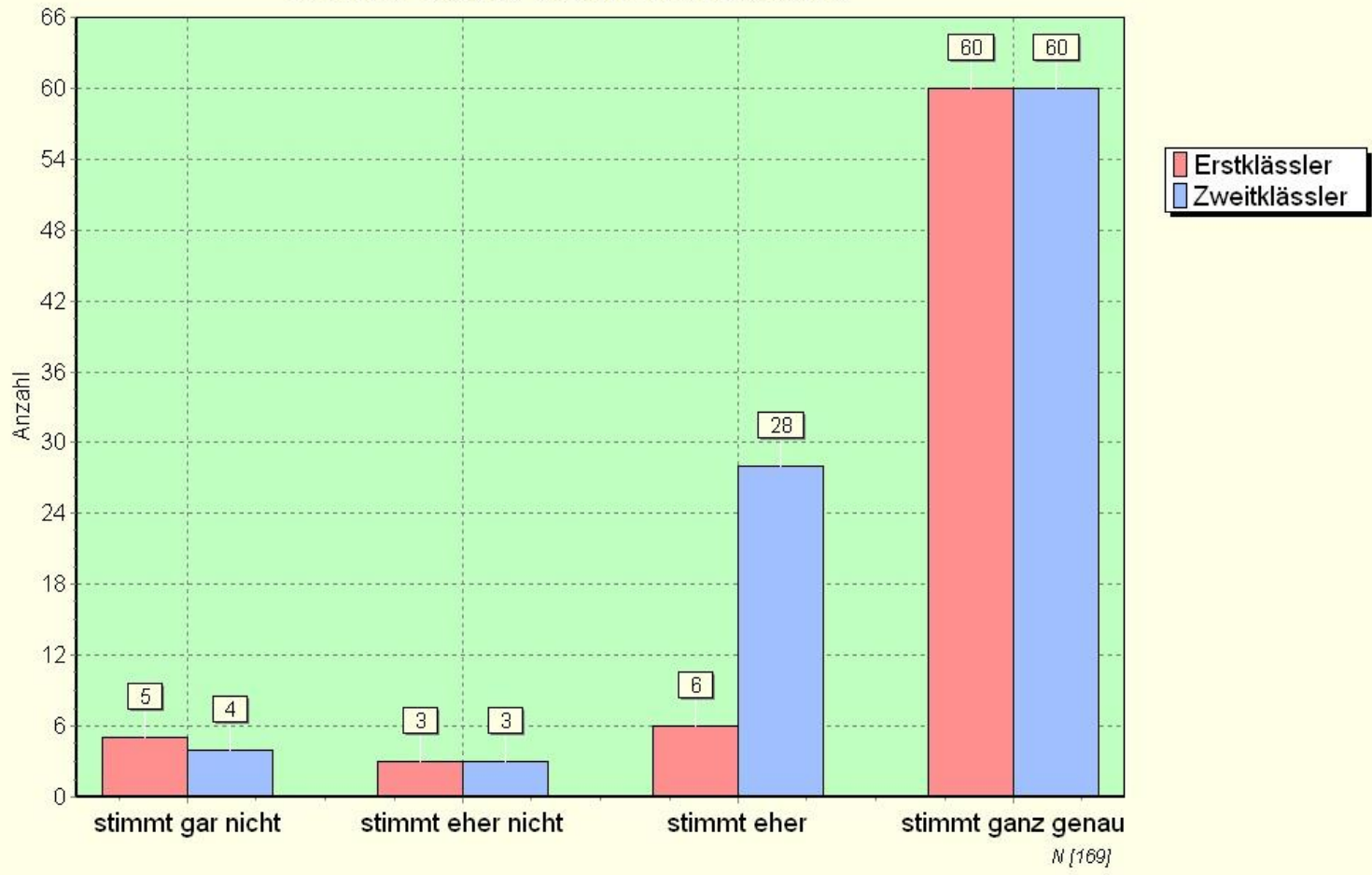
Evaluation der Eingangsstufe 2014

Befragung der Kinder
der Jahrgänge 1 und 2

Ich bin ... Ich gehe gern zur Schule.

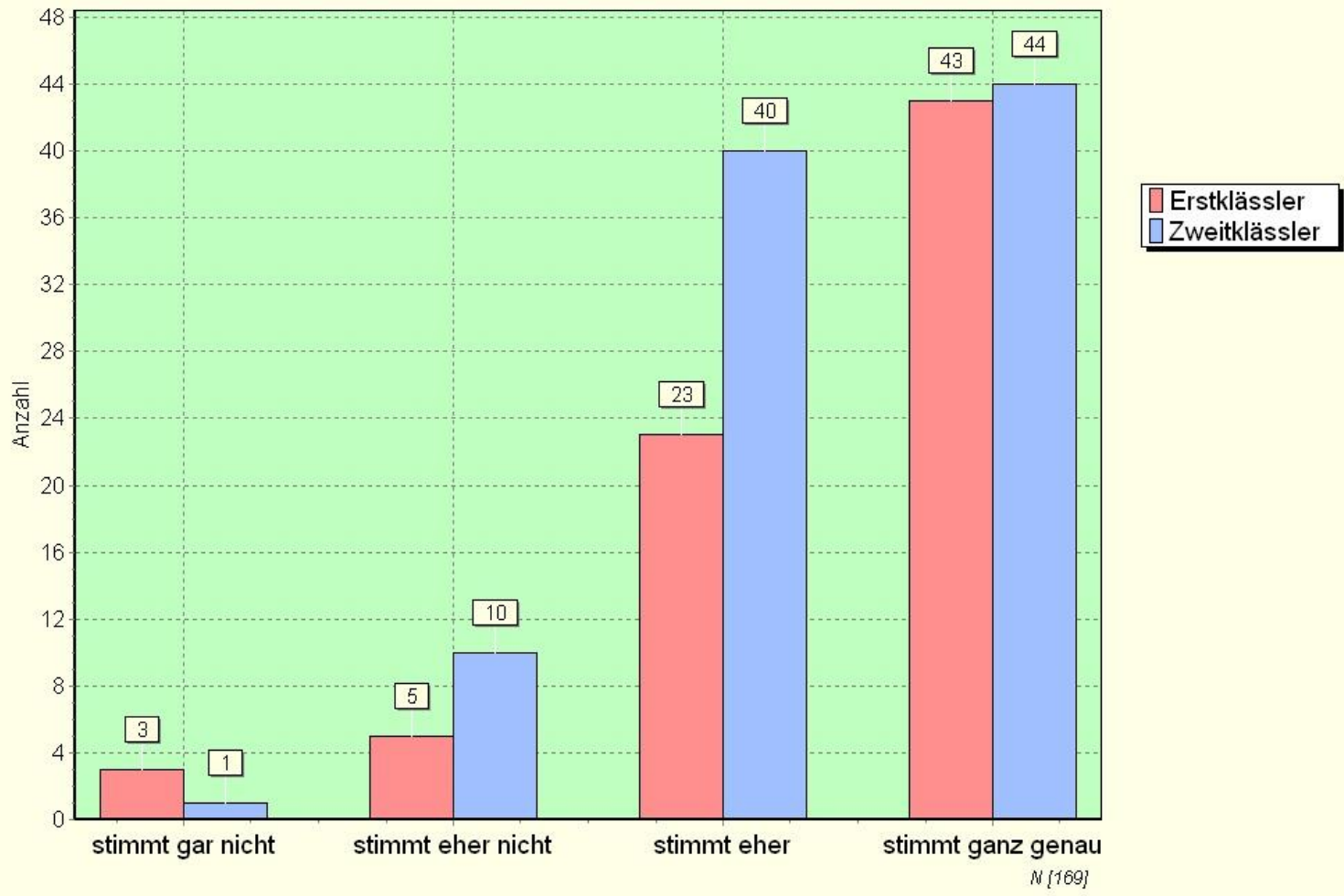


Ich bin ... Ich finde es gut mit Erstklässlern und Zweitklässlern in einer Klasse zusammen zu sein.

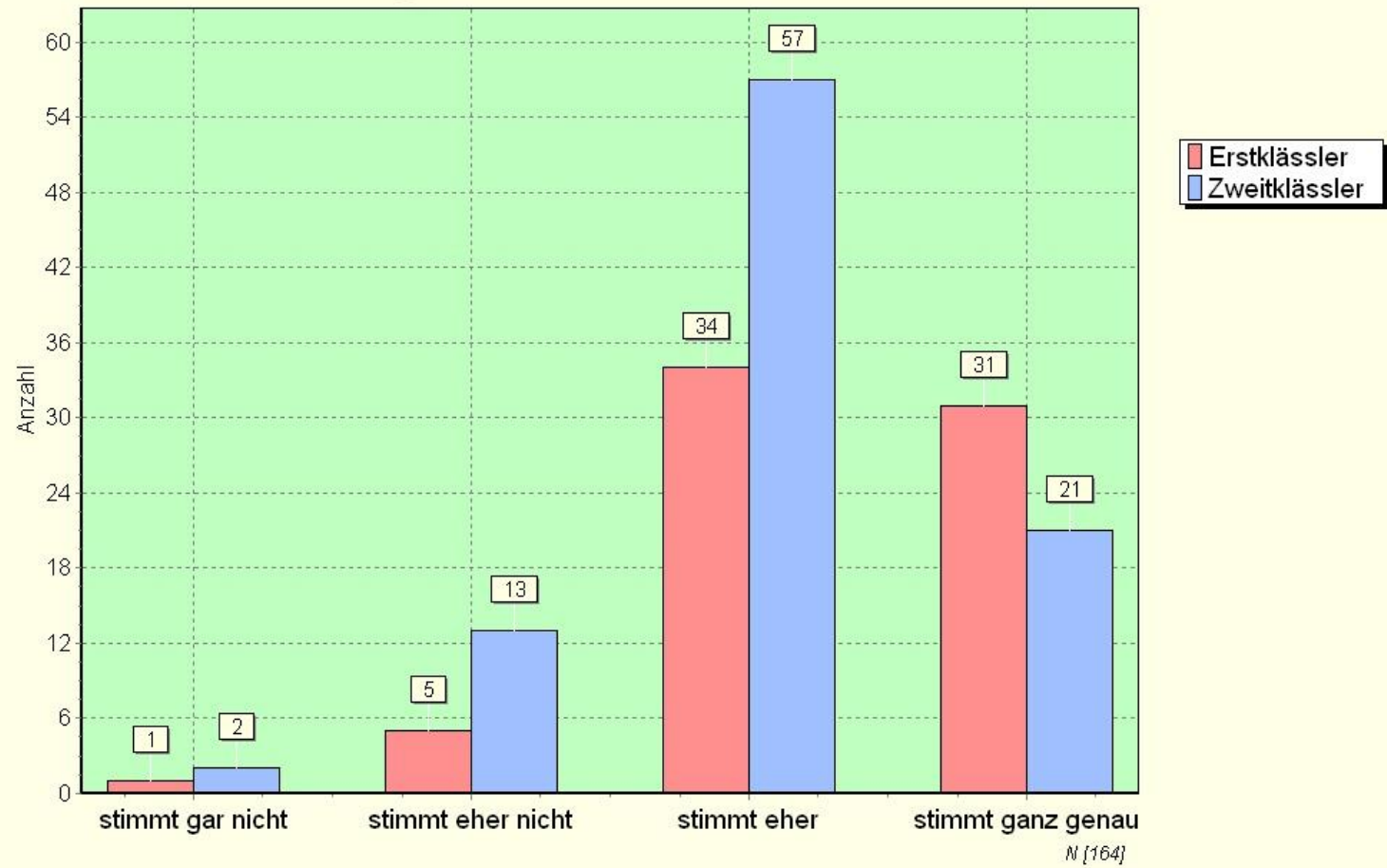


Ich bin ...

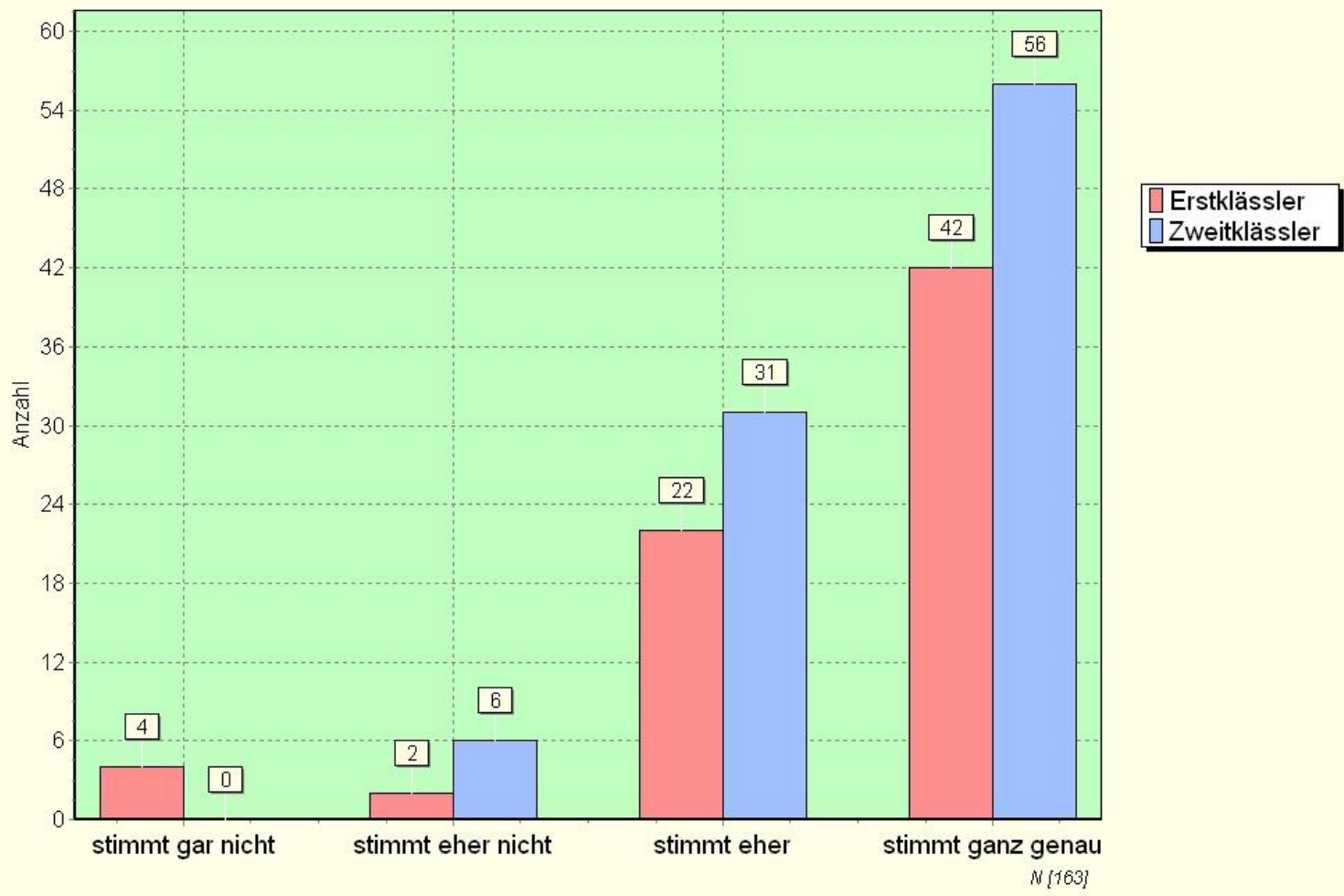
Ich arbeite gern mit Erstklässlern und Zweitklässlern zusammen.



Ich bin ... Ich schaffe es, meine Aufgaben ohne Hilfe und ganz allein zu bearbeiten.

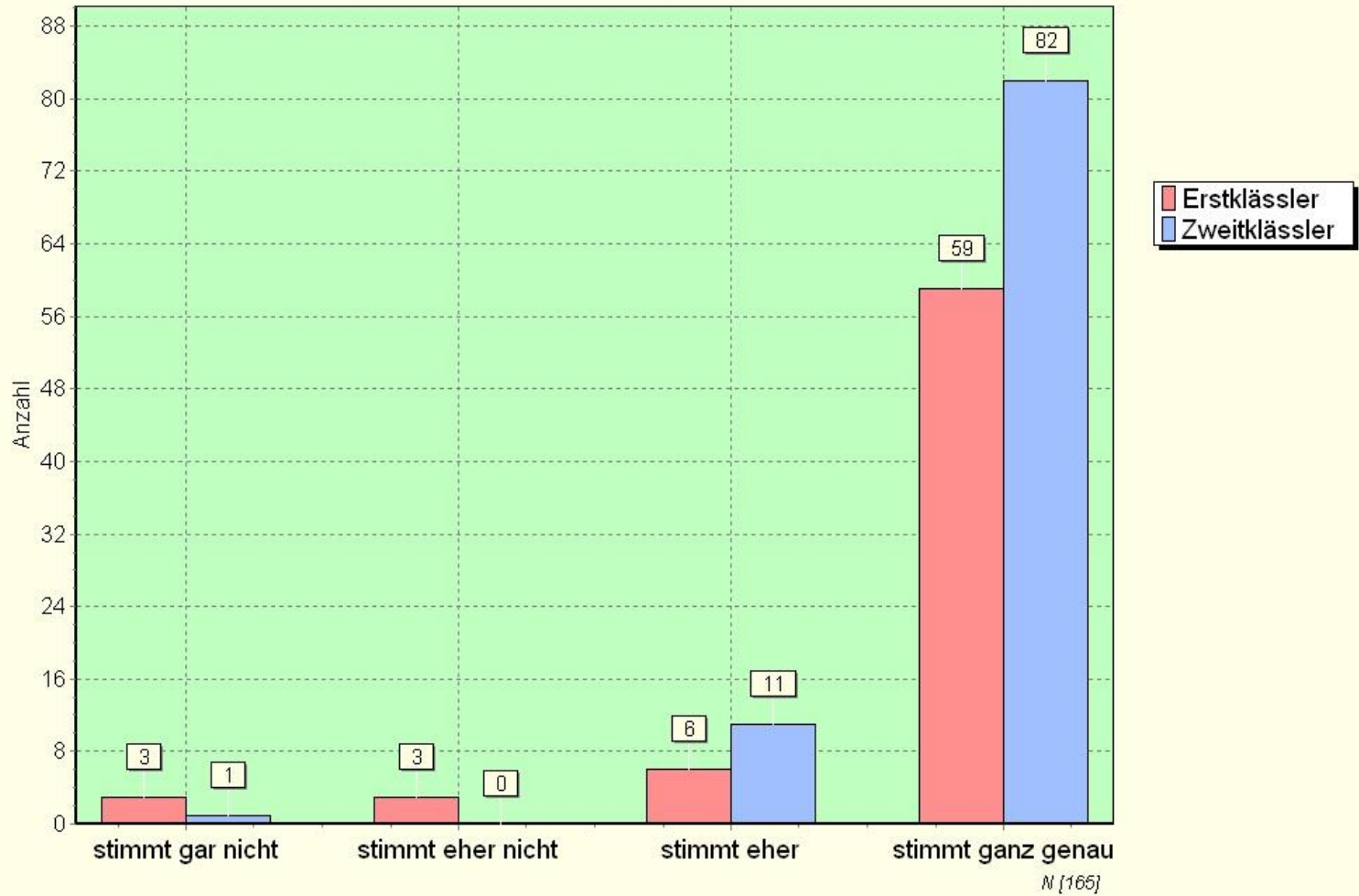


Ich bin ... Ich weiß meistens, welche Aufgaben ich erledigen muss.

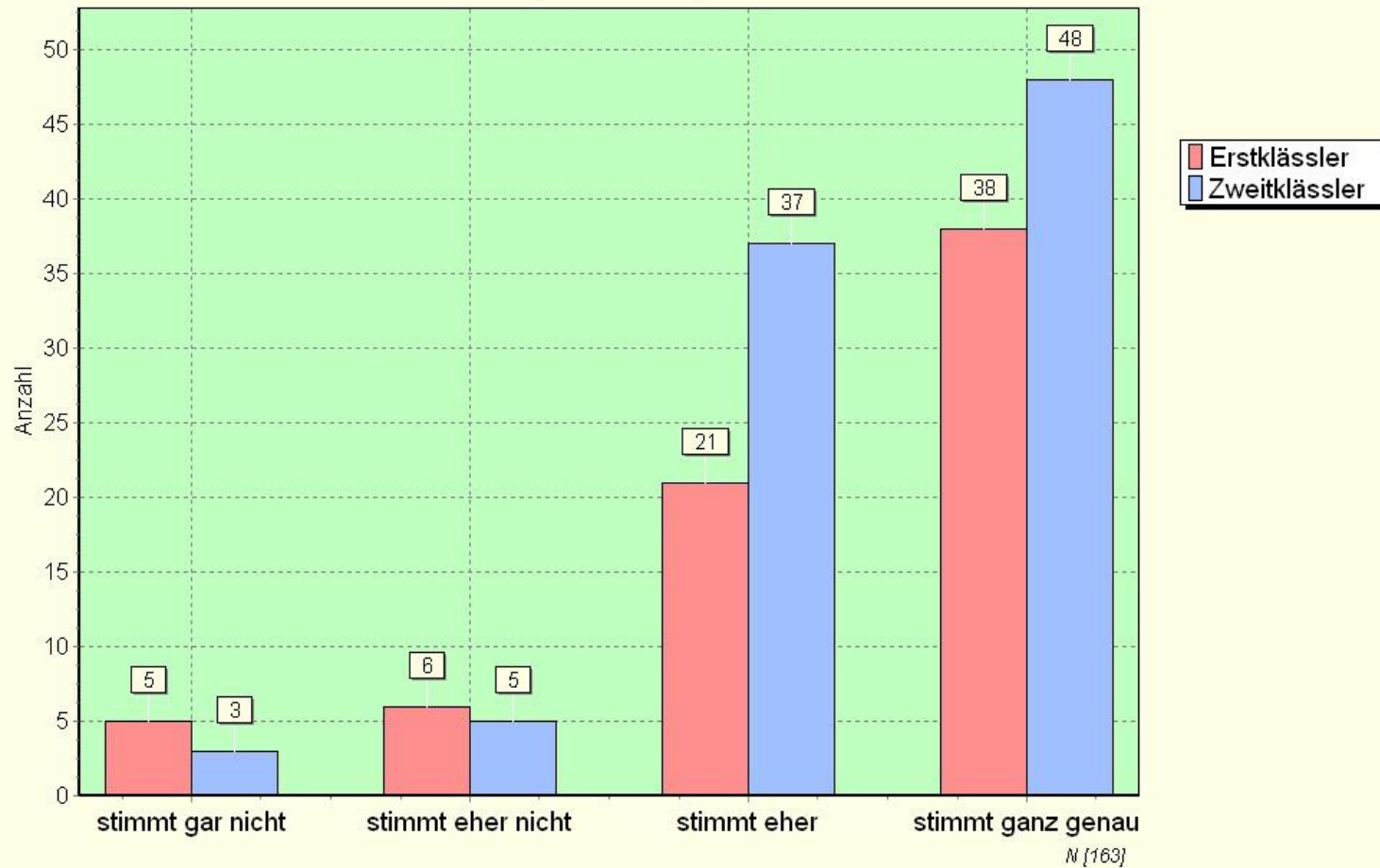


Ich bin ...

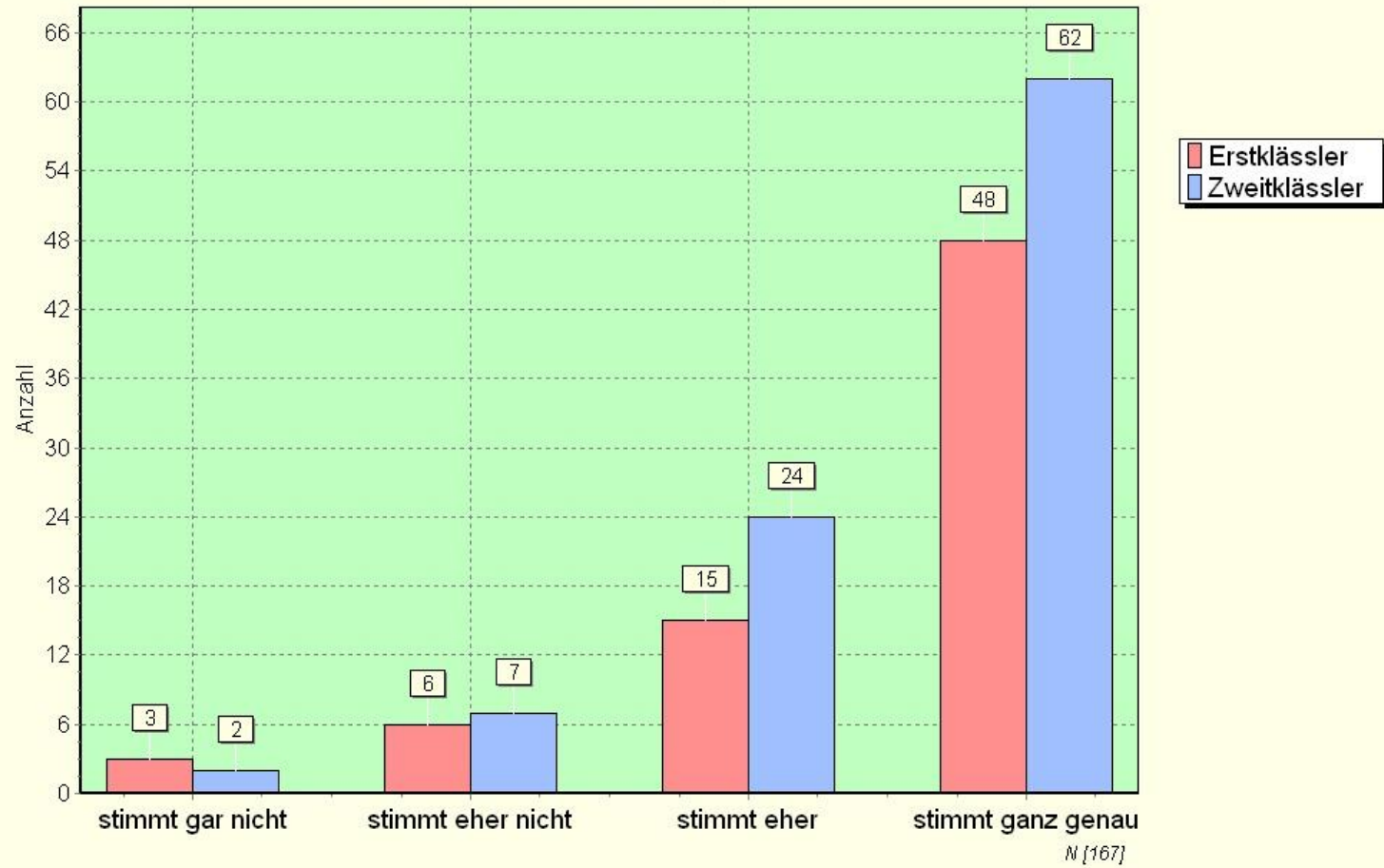
Wenn ich Hilfe brauche, weiß ich, an wen ich mich wenden muss.



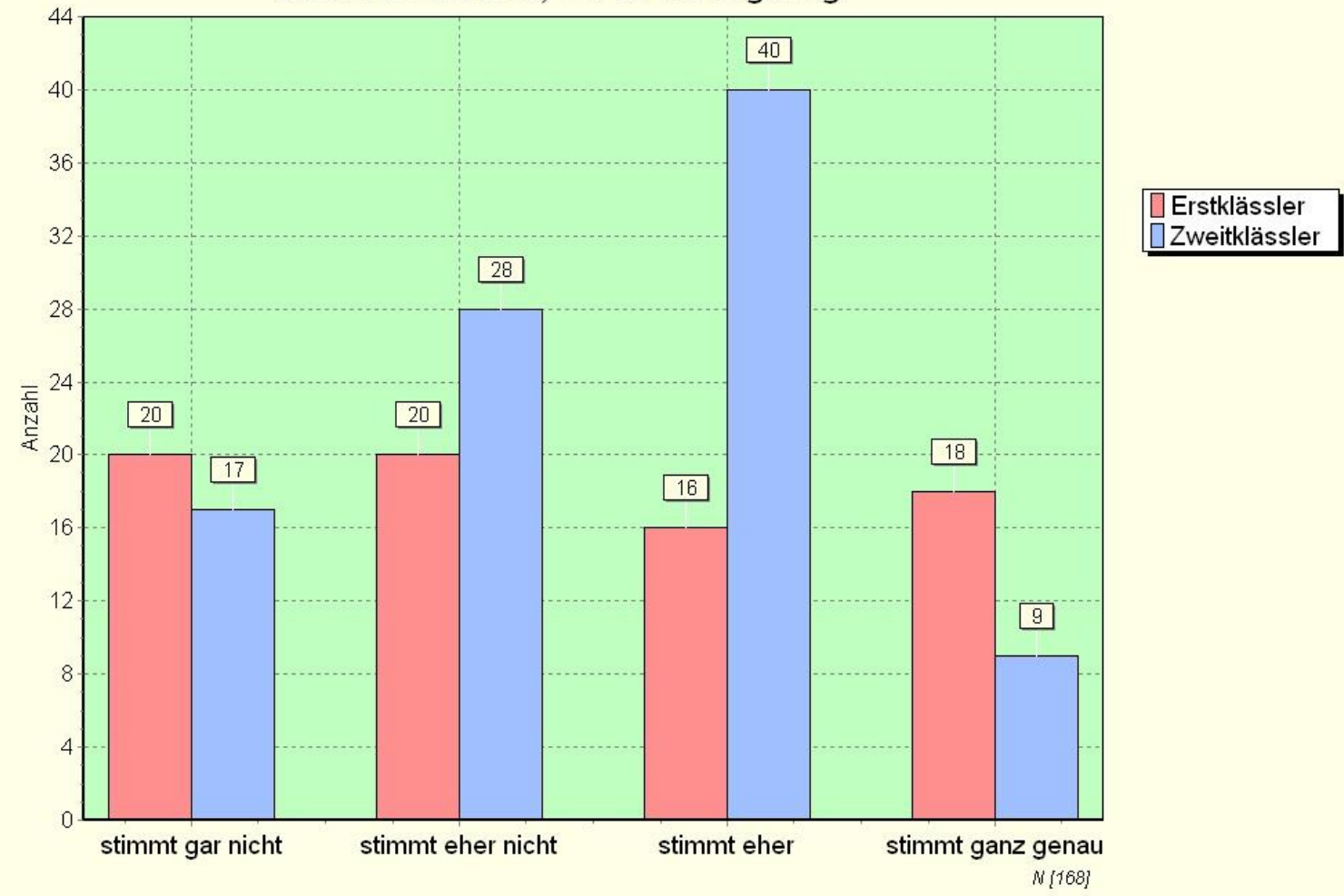
Ich bin ... Wenn ich anderen Kindern helfe, schaffe ich meine eigenen Aufgaben trotzdem.



Ich bin ...
Wenn ich mit meinen Aufgaben fertig bin,
suche ich mir neue Aufgaben.



Ich bin ... Wenn ich arbeite, ist es leise genug.



Ich bin ... Ich habe genügend Platz in unserem Klassenraum.

